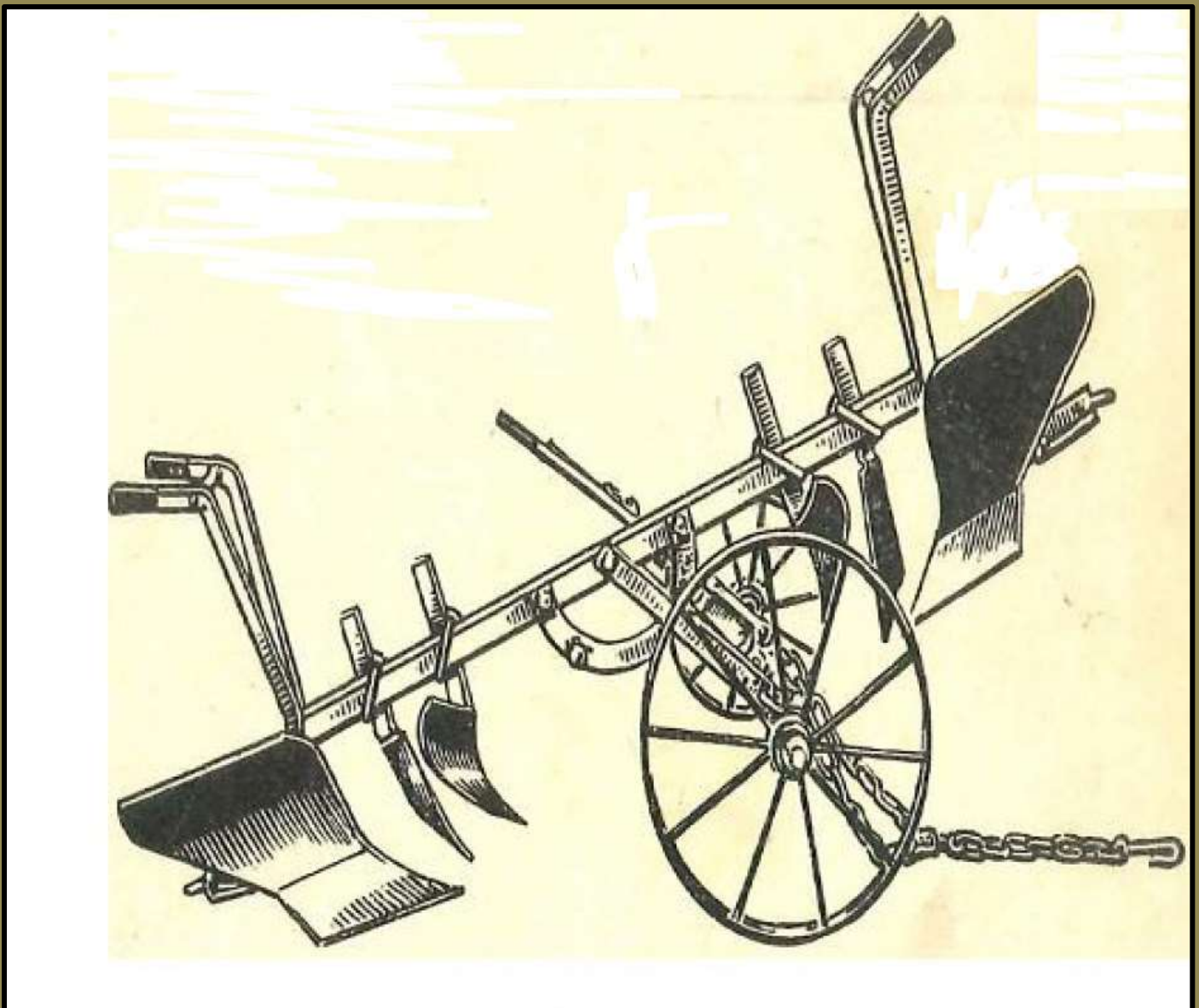
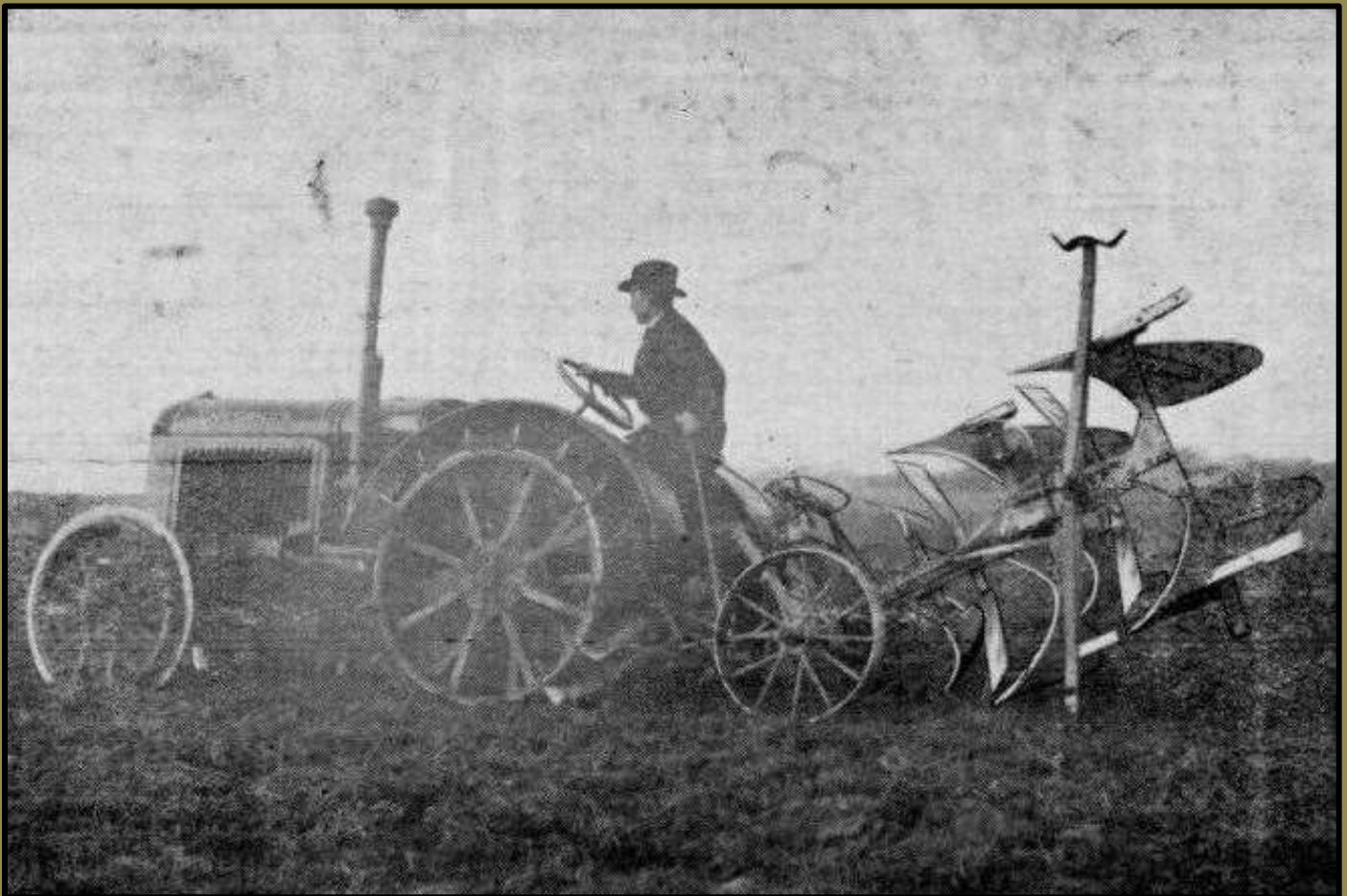
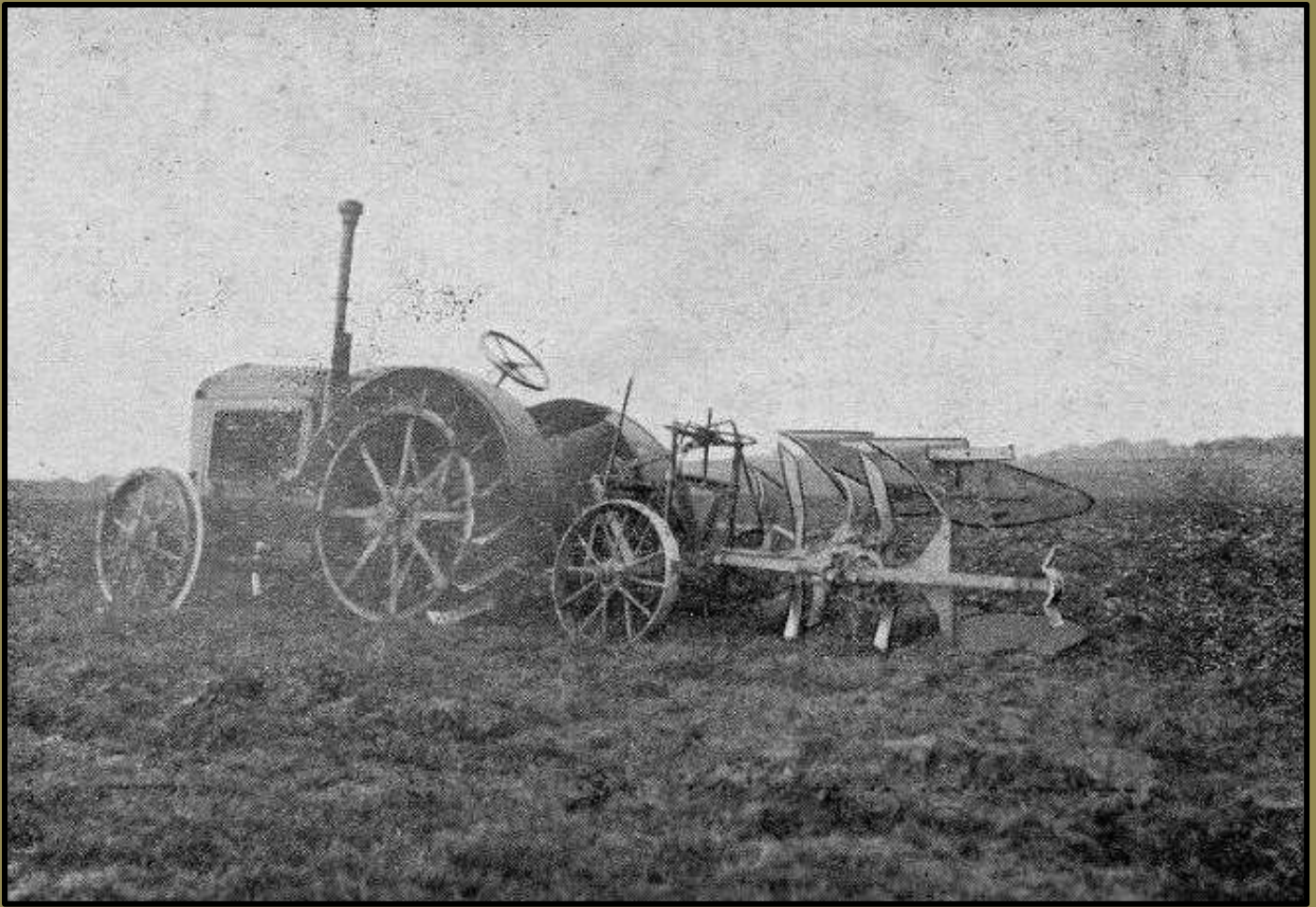


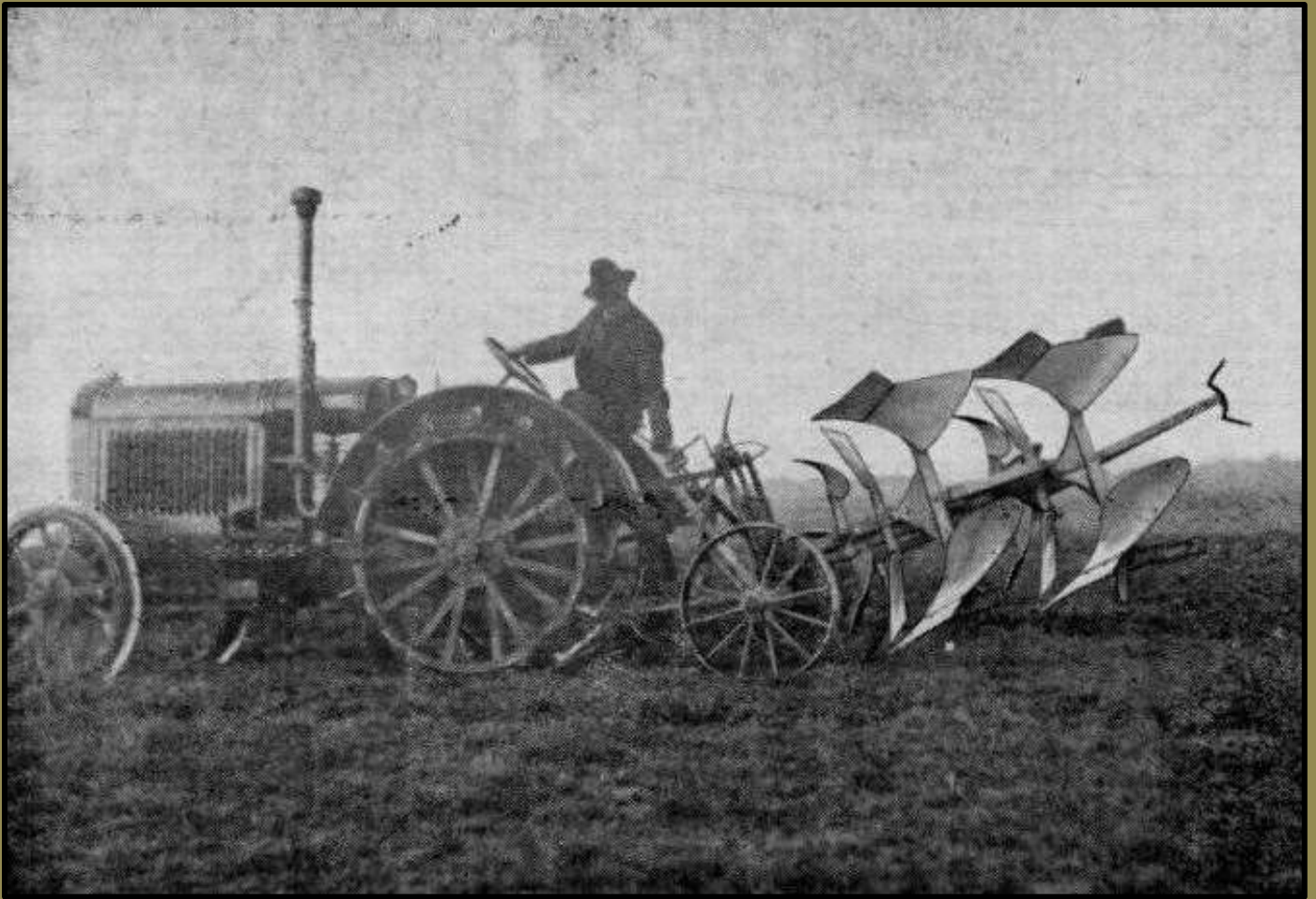


In 1890 startte Wilhelm Buchmühlen in de Duitse plaats Mettmann een smederij annex reparatie werkplaats. In 1920 begon hij grondbewerkingsmachines te bouwen. Het specialisme van de fabriek waren ploegen. In 1986 ging de fabriek failliet en er is geen doorstart meer geweest.











Original- Buchmühlen- Drehpflüge

mit Soforttiefgang DBP.

für Schlepper
mit Regelhydraulik





BUCHMÜHLEN

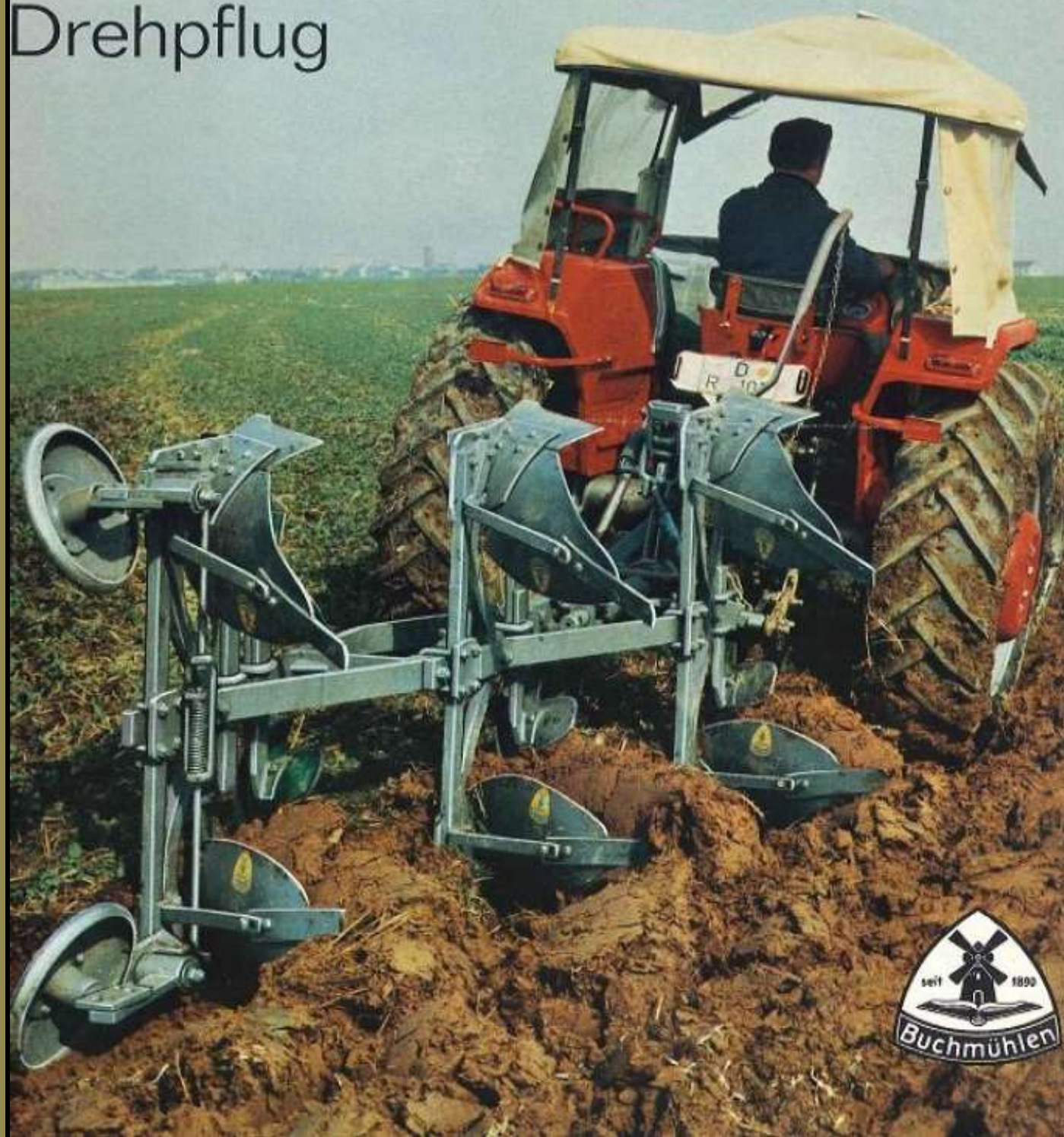
DREHPFLUG

das zeitsparende Anhängegerät
für Schlepper mit Kraftheber

DBP angemeldet



Nichts
geht
über den
Original-Buchmühlen-
Drehpflug



Nichts
geht
über den
Original-Buchmühlen-
Drehpflug

