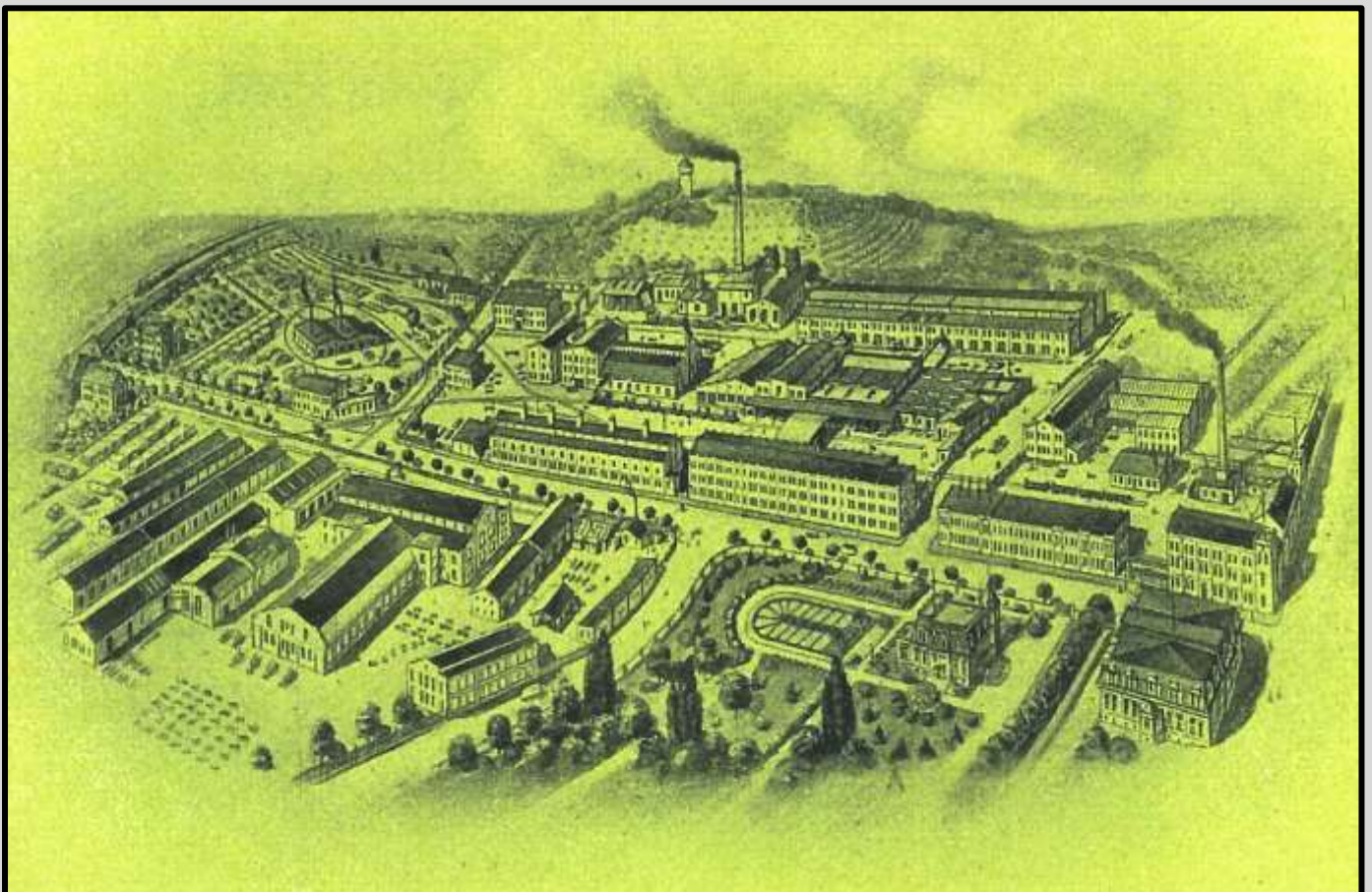


# TH. FLÖTHER

In 1854 werd in Gassen in het oosten van Duitsland door Theodor Flöther een smederij en werkplaats voor landbouwmachines opgericht. Vanaf 1870 begon men ook seriematig landbouw werktuigen en machines te bouwen.

Het bedrijf groeide gestaag en had in 1897 al 16 vestigingsplaatsen. De bedrijven in deze groep werden ondergebracht in de "Vereins der Fabrikanten Landwirtschaftlicher Maschinen und Gerate" gevestigd in Leipzig.

In 1901 was de onderneming uitgegroeid tot de Duitse top van landbouwmachine fabrikanten. Men had de beste en de grootste productie machines. Nadat rond 1927 er financiële problemen waren die men wist op te lossen werd er in 1931 toch een faillissement aangevraagd. De fabriek werd doorgestart maar de tweede wereldoorlog zorgde ervoor dat het bedrijf voorgoed verdween.



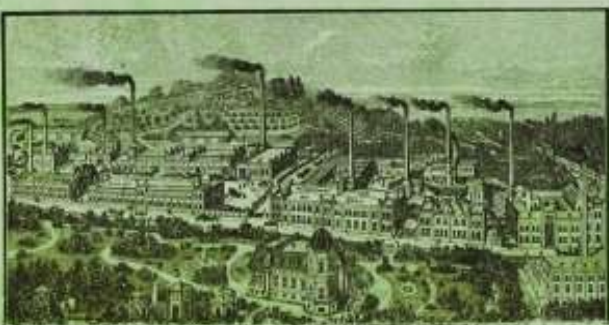


Grösste Fabrik  
Nord-  
deutschlands

für

Locomobilen und Dampf-Dreschmaschinen,

sowie für sämtliche  
landwirtschaftliche Maschinen und Geräte.



Gegründet 1854.

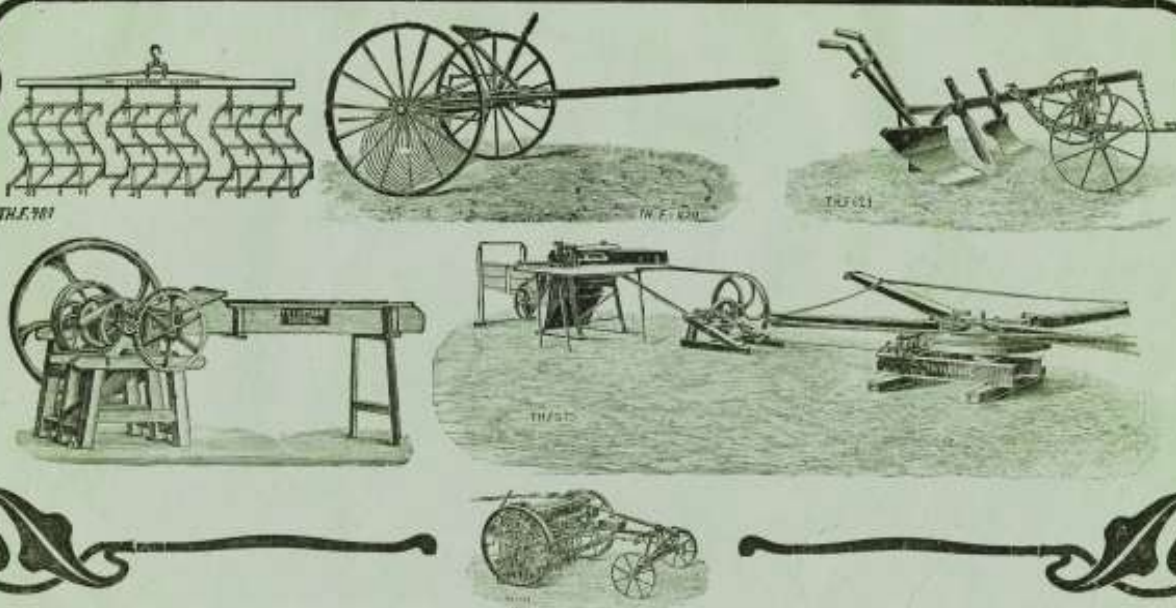
Maschinenbau-Anstalt  
und Eisengiesserei



vorm.  
**Th. Flöther, Gassen i. L.**  
Aktiengesellschaft.

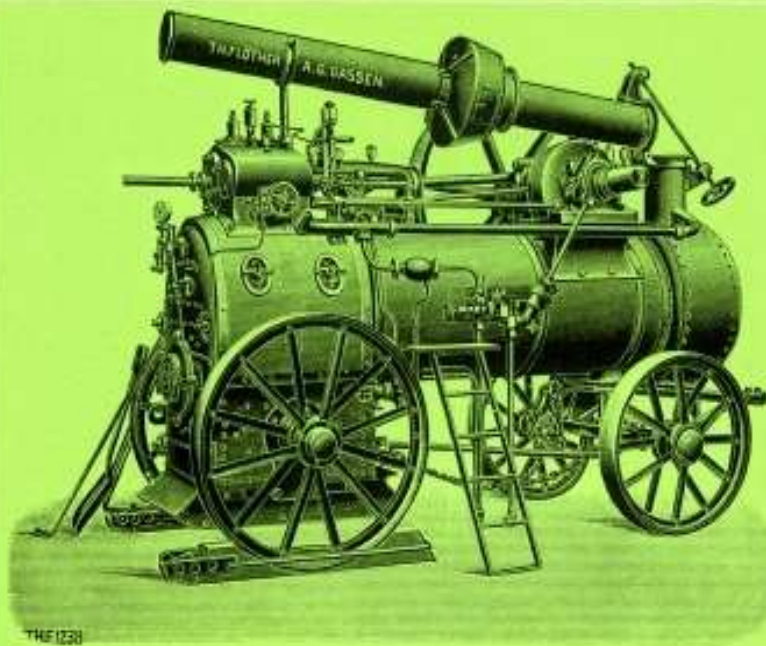
Filiale: Breslau.

Filiale: Bromberg.



Th. 30000 d. 107





## Das Flöther-Werk

ist aus den kleinsten Anfängen hervorgegangen und erst allmählich wurde die Herstellung von

### landwirtschaftlichen Maschinen und Geräten

fabrikmässig aufgenommen.

Heute liefert die Fabrik, welche sich zu einer der grössten ihrer Art entwickelt hat, dem Landwirt fast alle seine Hilfsmittel.

**vom kleinsten Pfluge  
bis zur grössten  
Dampf-Dreschmaschine  
einschliesslich  
Lokomobile.**



Ausser unseren bekannten  
**Motor- und  
Dampf- Dreschmaschinen**  
mit mehrfacher Reinigung,  
**Glattstroh-Pressen und  
Lokomobilen**

stellen wir in eigener Fabrikation her:

Ein- und Mehrschar-Pflüge,  
Eggen, Kultivatoren, ein- und  
mehnteilige Ackerwalzen ver-  
schiedener Bauarten, Drill-  
maschinen, Göpelwerke, Stiften-  
drescher, Breitdrescher, Rüben-  
schneider, Häckselmaschinen.







# Grosse silberne Staatsmedaille

verliehen von dem

Königlich Preussischen Ministerium des Innern  
für hervorragende gewerbliche Leistungen.



Unsere

## Dampf-Dreschmaschinen und Locomobilen

erhielten auf der internationalen Dampf-Dreschmaschinen-Concurrenz in Bukarest die

### einzig verliehene goldene Staatsmedaille.

Coulante Bedingungen.

Grösste Leistung bei äusserst geringem Kohlenverbrauch.

Auf Wunsch Probedrusch.

Maschinenbau-Anstalt und Eisenglaserel

vormalig

**TH. FLÖTHER**

Aktiengesellschaft

Gassen in der Lausitz.



### Dampf-Dreschmaschinen

mit allen Verbesserungen der Neuzeit und completer  
Reinigung für marktfertiges Getreide.

48, 54, 60 und 63 Zoll }  
1200, 1370 1500 „ 1600 mm } Trommelbreite.



### Hochdruck-Locomobilen

von 3 bis 60 effect. Pferdekräften

fahrbar und stationär

für Landwirtschaft und Industrie.

Silberne Staatsmedaille

## Grosse goldene Medaille

Ausstellung: Riga 1899.



der  
Internationalen  
Dampf-  
Dreschmaschinen-  
Concurrenz  
Bukarest 1891.



Export & Import, Bremen W.G.



Illustrierter  
**Haupt-Katalog**

der Maschinenbau - Anstalt  
und Eisengießerei vormals

**TH. FLÖTHER**

Aktiengesellschaft

**Gassen (Deutschland)**

Station der Eisenbahnlinie Berlin - Breslau

Telegr.-Adr.: Flötherges.-Gassen • Fernspr.: Sommerfeld No. 19

über

landwirtschaftliche Maschinen  
und Geräte, Lokomobilen  
und Dampfdreschmaschinen.

Spezialbau von Pflügen aller neuen  
bewährten Systeme.

FILIALEN:

**BRESLAU** ≡≡≡

Kaiser Wilhelmstraße 56/58

**POSEN** ≡≡≡

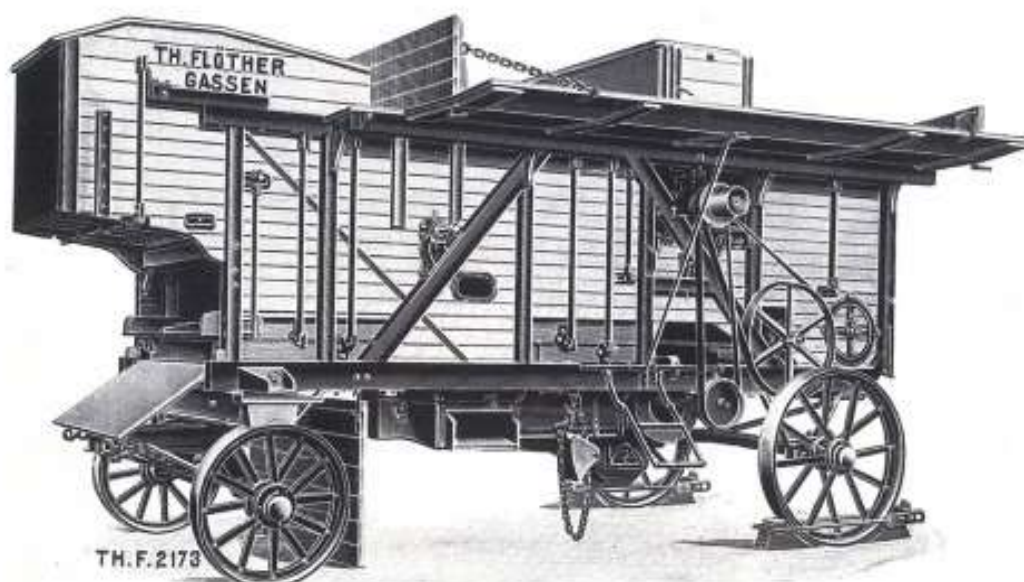
Viktoriastraße 12

**BROMBERG**

Bahnhofstraße 70/71

**INSTERBURG**

Gartenstraße 9

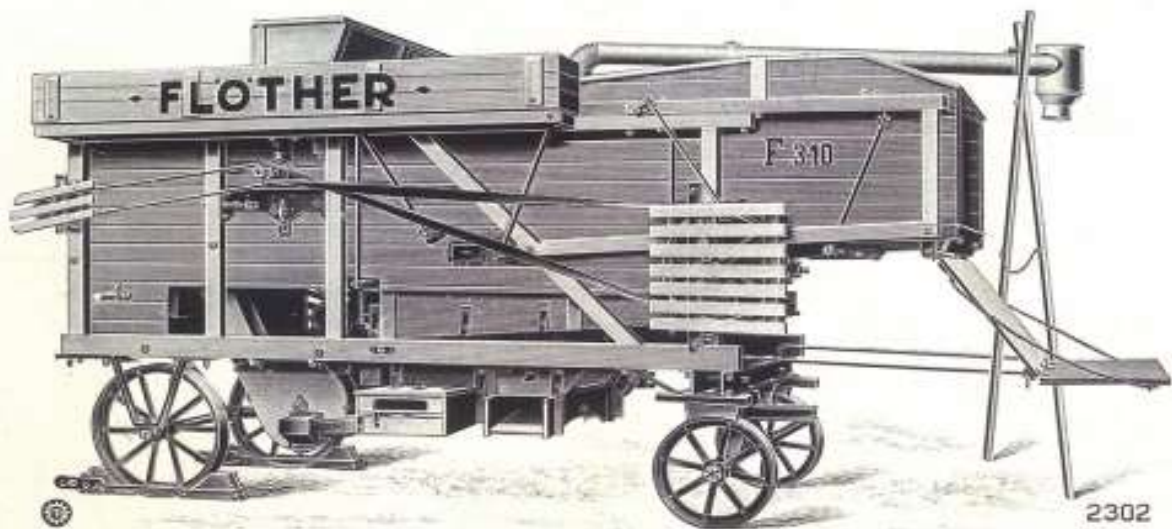


## **Dampf - Dreschmaschine „Rheinland“**

# FLÖTHER „GASSEN“



# FLOTHER



## Motordrescher

# TH. FLÖTHIER GASSEN

NIEDERLAUSITZ

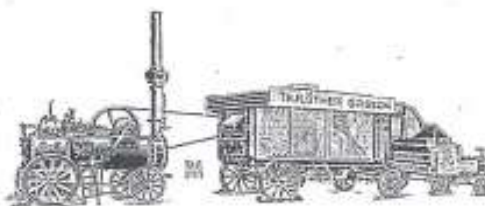
Vertretungen: Breslau, Cassel, Crossen a. O., Frankfurt (Main), Halle, Hamburg,  
Hannover, Insterburg, Lüdenscheid, Magdeburg, Stettin und Weinheim



*Dampf-Dreschmaschinen*  
*Motor-Dreschmaschinen*  
*Lokomobilen / Glattstrohpressen*

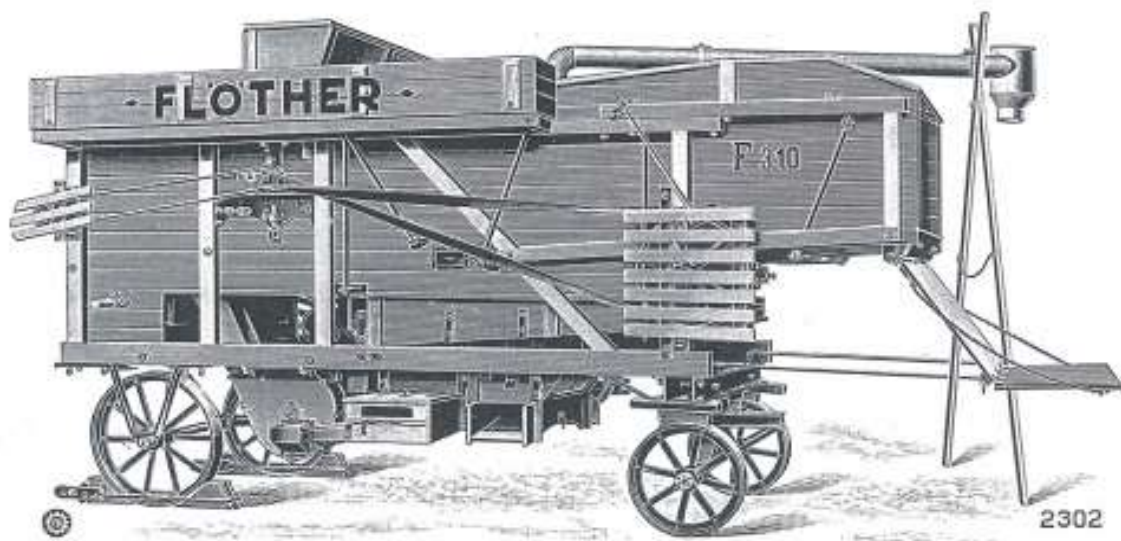
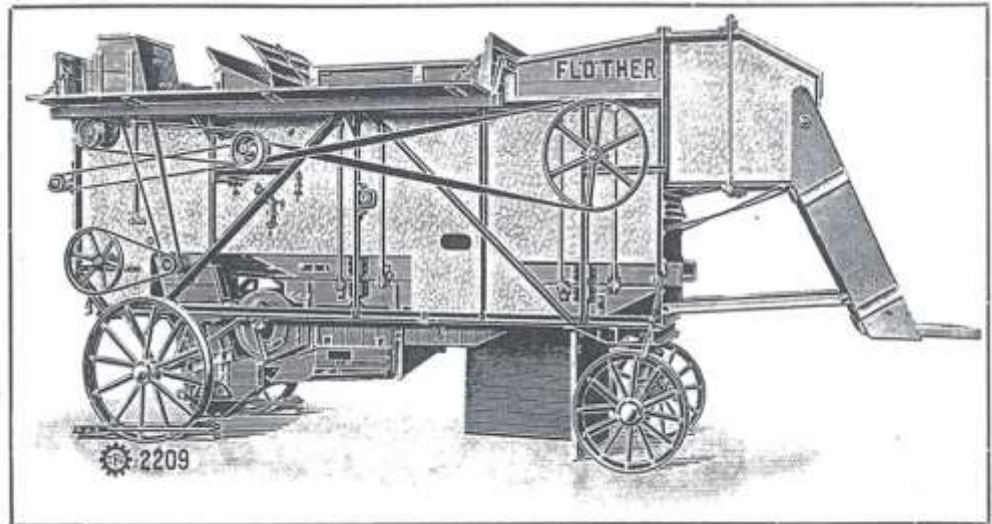
Gegründet 1854

Ca. 1000 Beschäftigte





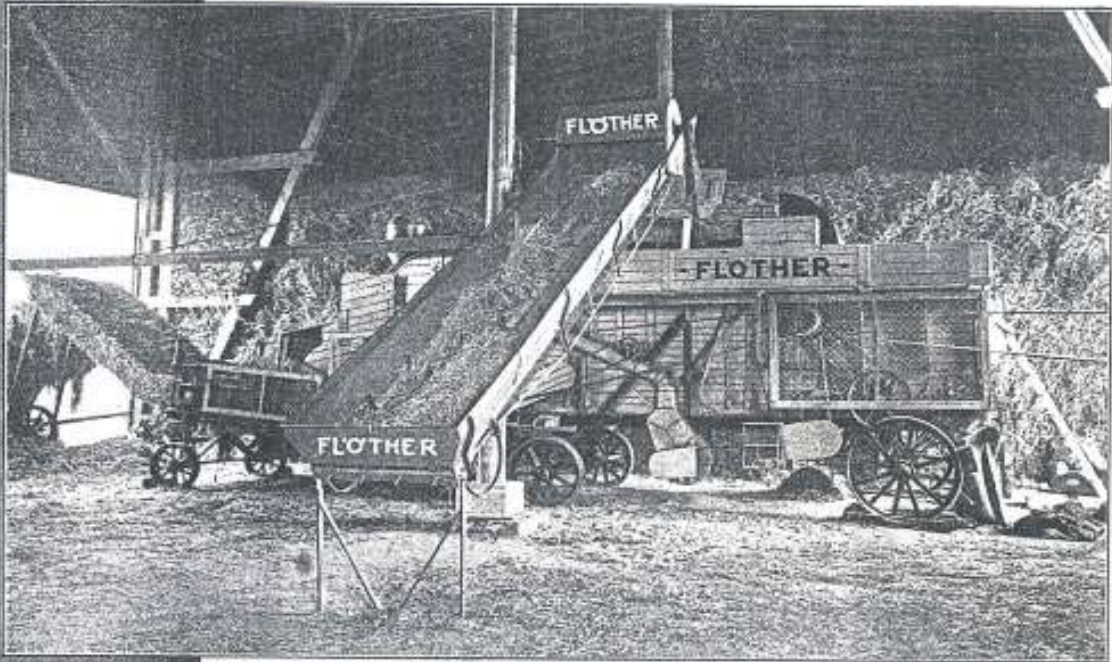
# Flöther-Stahldrescher





# Hochleistungs-

# Dreschanlagen



Unentbehrlich ist die Dampfdreschmaschine mit allen ihren Nebeneinrichtungen für die Landwirtschaft, wenn sie ihre Leistungsfähigkeit erhalten will. Dies ist aber nur dadurch möglich, wenn große Mengen Getreide in denkbar kürzester Zeit vollkommen gereinigt ausgedroschen werden. — Wir sind daher ständig bestrebt, für unsere Dampf-Dreschmaschinen neue Hilfsapparate zu schaffen, die unter äußerster Verringerung der Arbeitskraft für große Dreschleistungen bei vollkommen marktfertiger Reinigung volle Gewähr leisten. — Die oben abgebildete Hochleistungsdreschanlage zeigt eine Flöther-Dreschmaschine QA5 mit Ferneinleger, automatischem Garbenschnitt, Garbenzubringer, Selbsteinleger, Garbenschnitt, Spreugebläse, Kurzstrohgebläse, Einrichtung für Erbsendrusch und Rübensamendrusch für große Mengen und Flöther-Strohpresse PR2 mit Strohtporteur.

Mit solchen Sonderausrüstungen können auch die umstehend beschriebenen Flöther-Dreschmaschinen auf Wunsch versehen werden.

THE FLÖTHER  
TFG  
GASSEN

# FLÖTHER

MASCHINENBAU · ANTIENGESELLSCHAFT · GASSEN (NIEDERLAUSITZ)

Nr. 3189