



Kemna uit het Duitse Breslau bracht als eerste Duitse onderneming ploegen voor gebruik met stoomtrekkers op de markt. Zij werden de eerste concurrent van de Engelse onderneming Fowler. Naast ploegen werden er vanaf 1885 ook dieselmotor walzen en straatbouw machines op de markt. Na de 2^e wereld oorlog werden er in de fabriek in Breslau gebruikt om locomotieven en treinstellen te bouwen. De fabriek ging uiteindelijk over naar Bombadier.

De firma Kemna bestaat nog steeds als wegenbouwbedrijf.

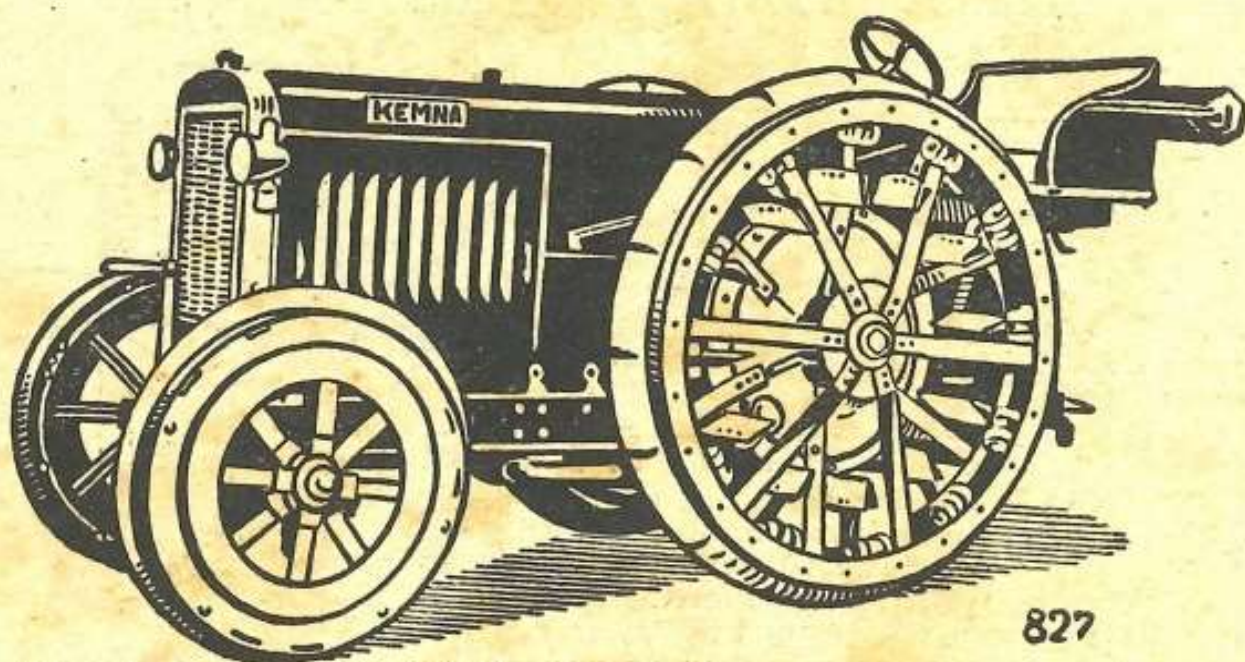




KEMNA



Kemna- Rohölzugmaschine 35/40 PS.



Der vollkommenste Gespannersatz



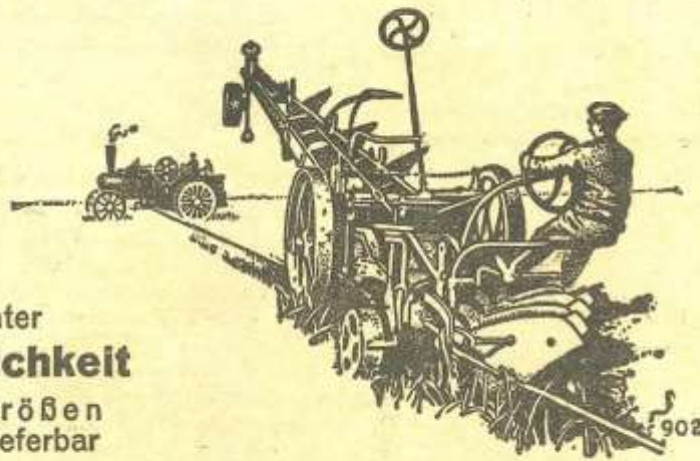
zur

Frühjahrsbestellung
kurzfristig lieferbar.



Kemna-Breslau

KEMNA - DAMPF PFLÜGE



in altbekannter
Vorzüglichkeit
in allen Größen
kurzfristig lieferbar

KEMNA, BRESLAU

Gegr. 1807

Verkaufsstelle: Berlin W15, Pariser Straße 18a

Fernsprecher: Oliva 1108

Telegramme: Kemnapflug Berlin

An advertisement for 'STAHL KEMNA' featuring a large industrial cutting machine. The machine has 'STAHL-KEMNA' written on its side. A circular logo with the letters 'JK' is positioned above the machine. A large black banner with white text is tilted behind the machine.

**STAHL
"KEMNA"
ALLESCHNEIDER**

sind unverwüstlich und
betriebssicher, sowie
kraftsparend, daher hohe
Rentabilität

1268

J. KEMNA · BRESLAU

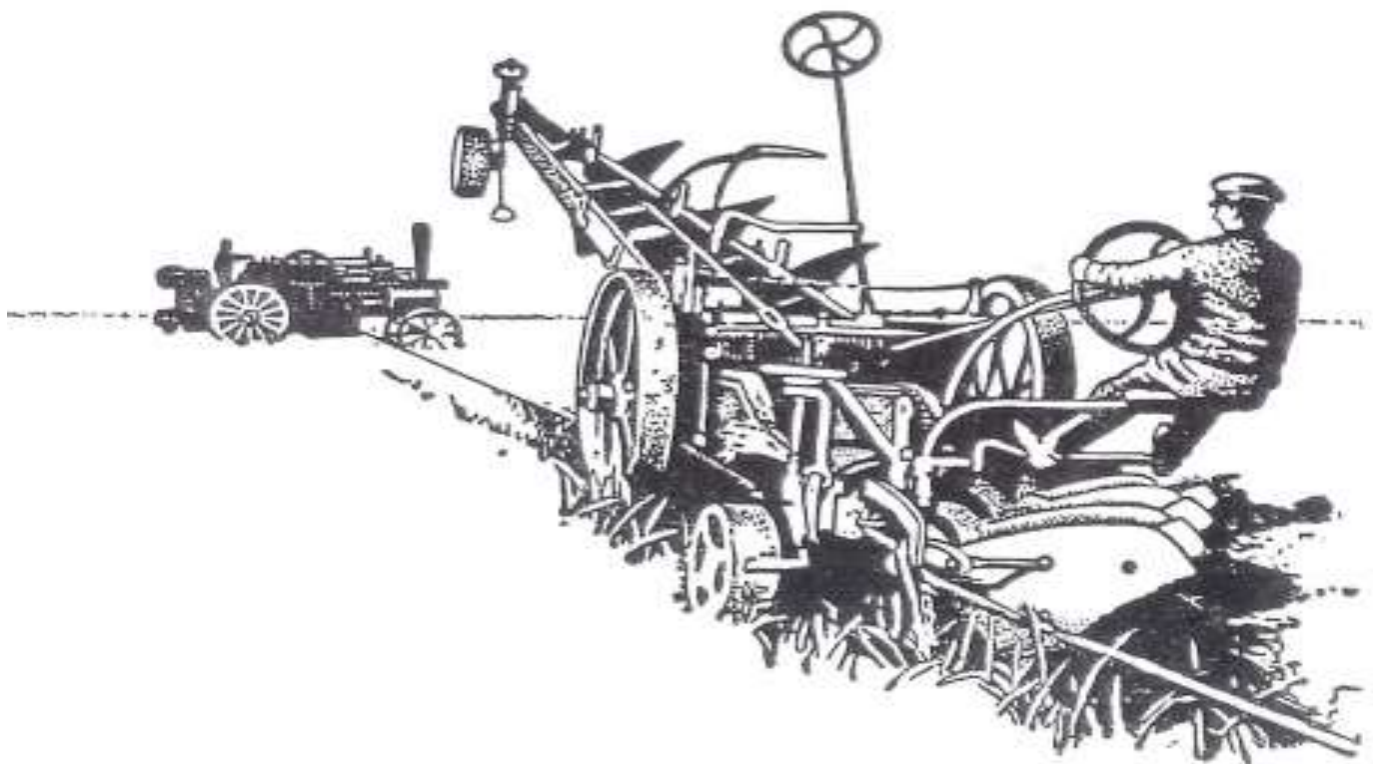
Verkaufsstelle Berlin W 50, Nürnberger Str. 53/55



Dampfplüge

Dieselmotorstraßenwalzen

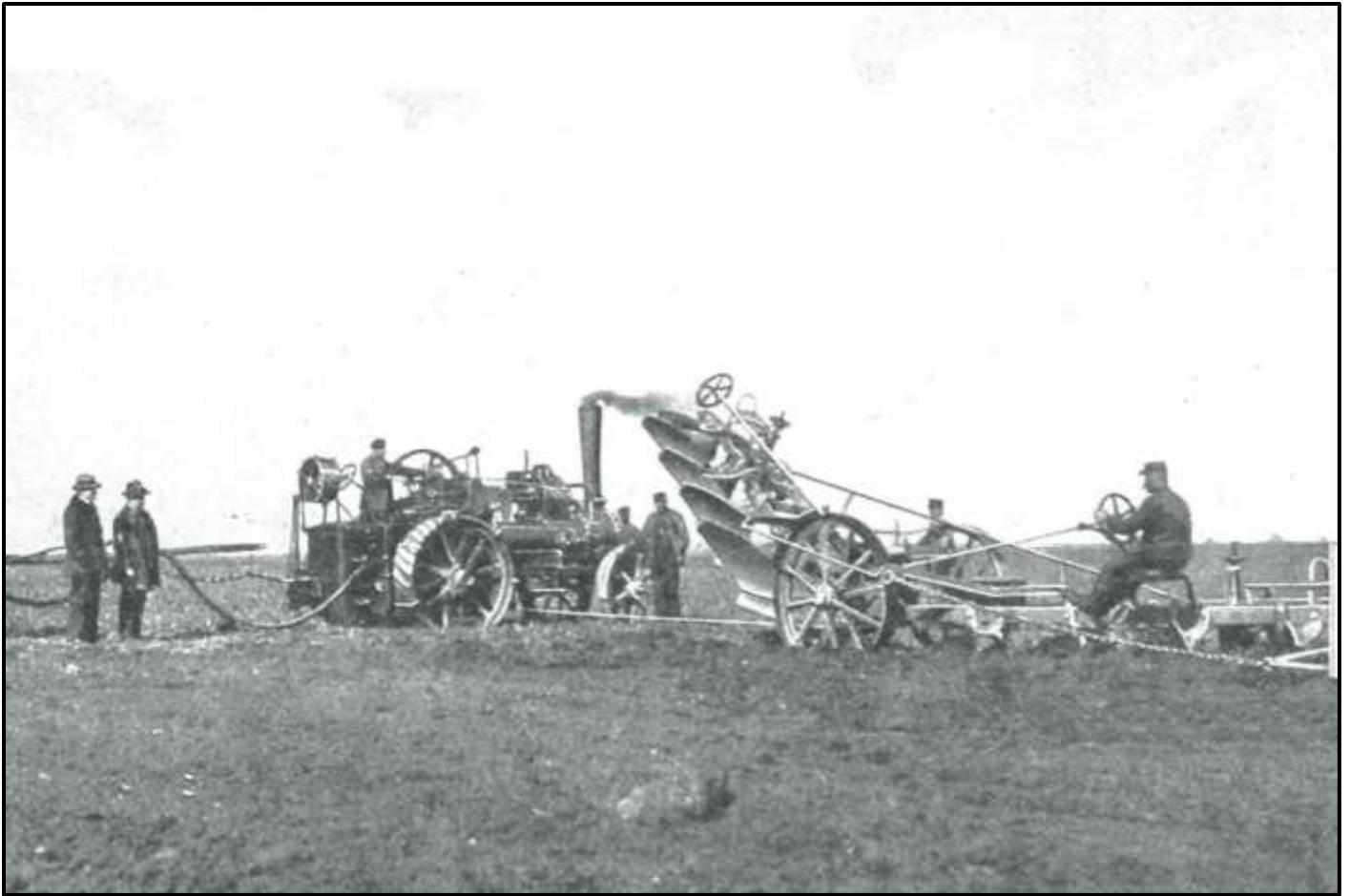
Häckelmaschinen

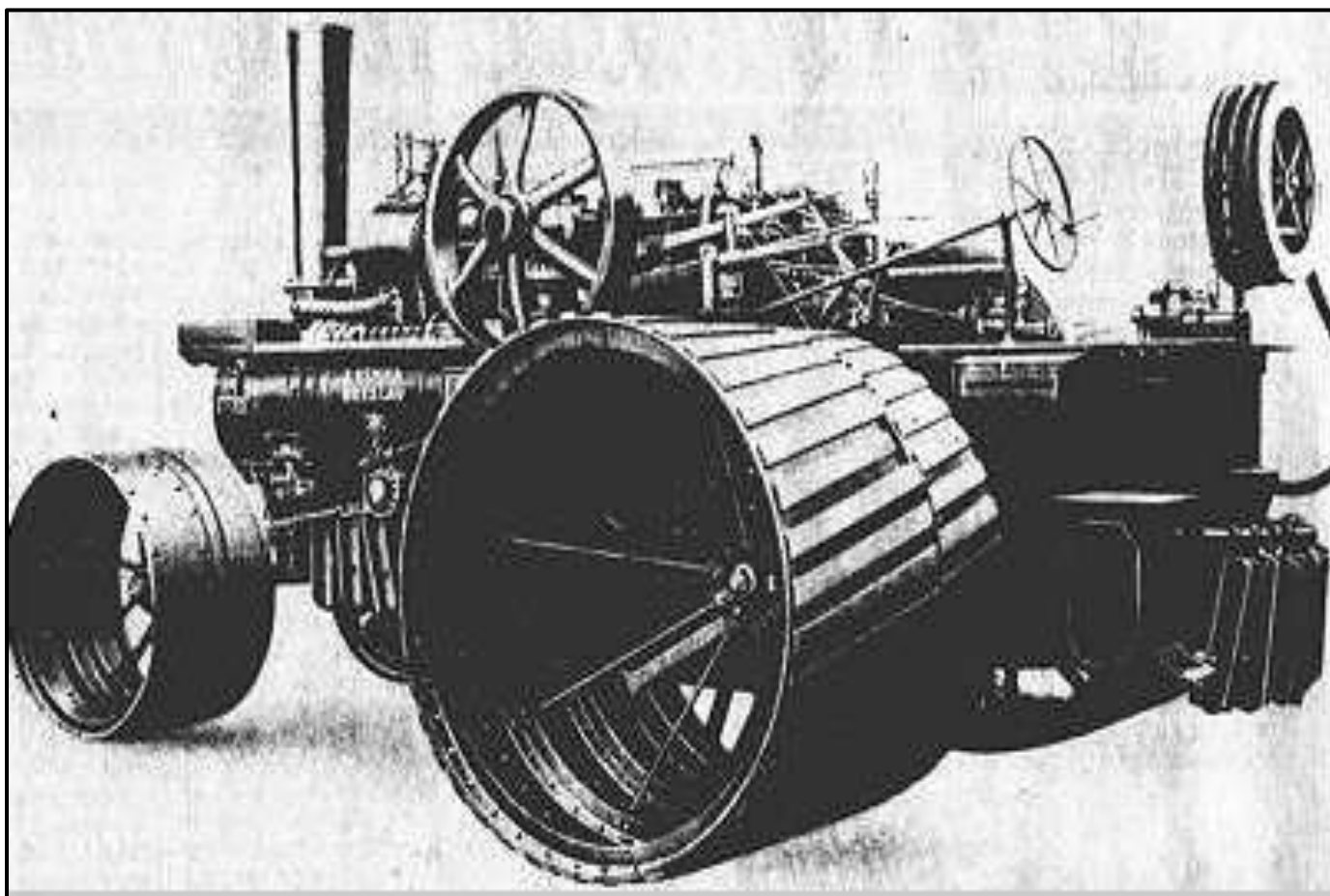
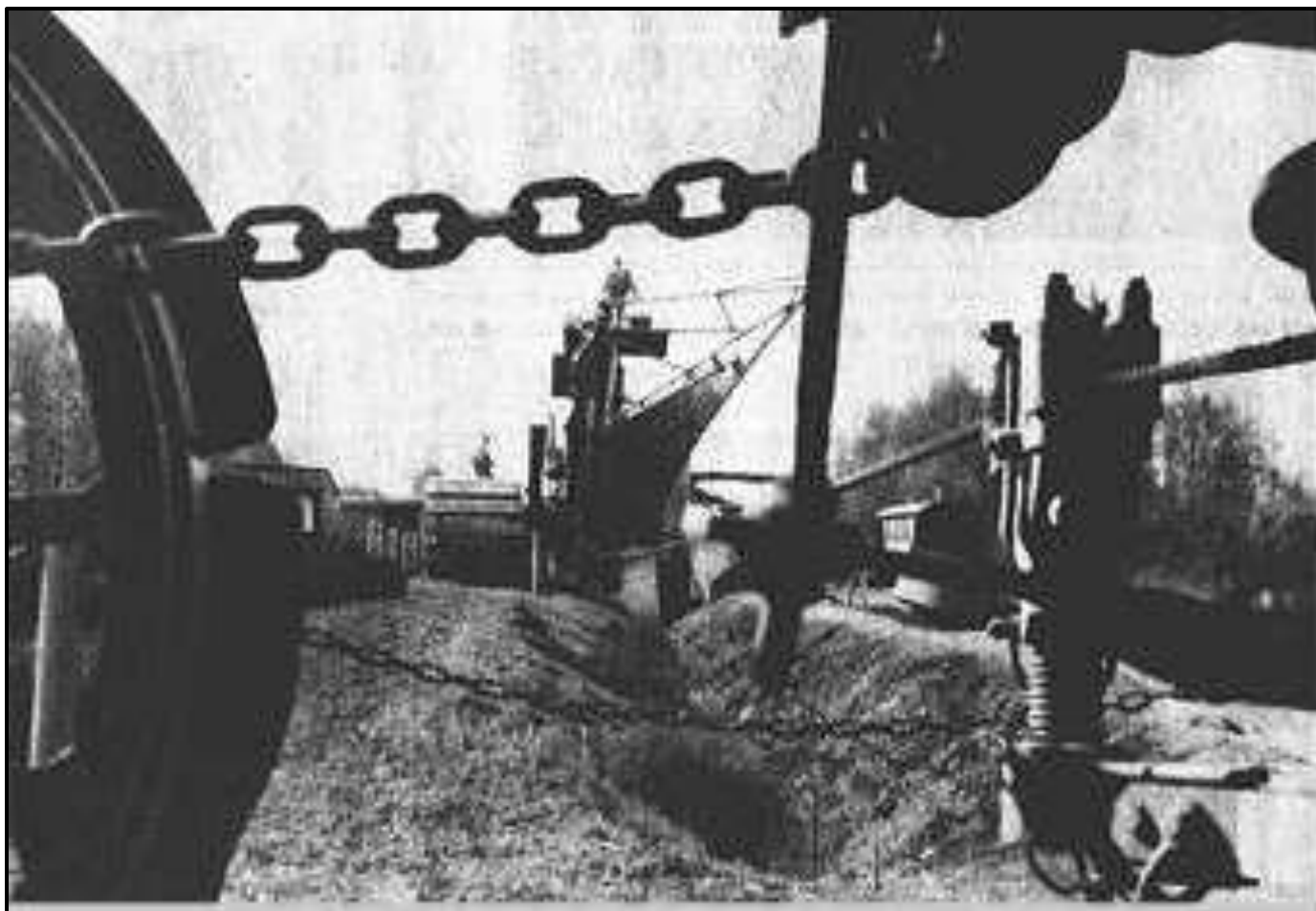


J. KEMNA

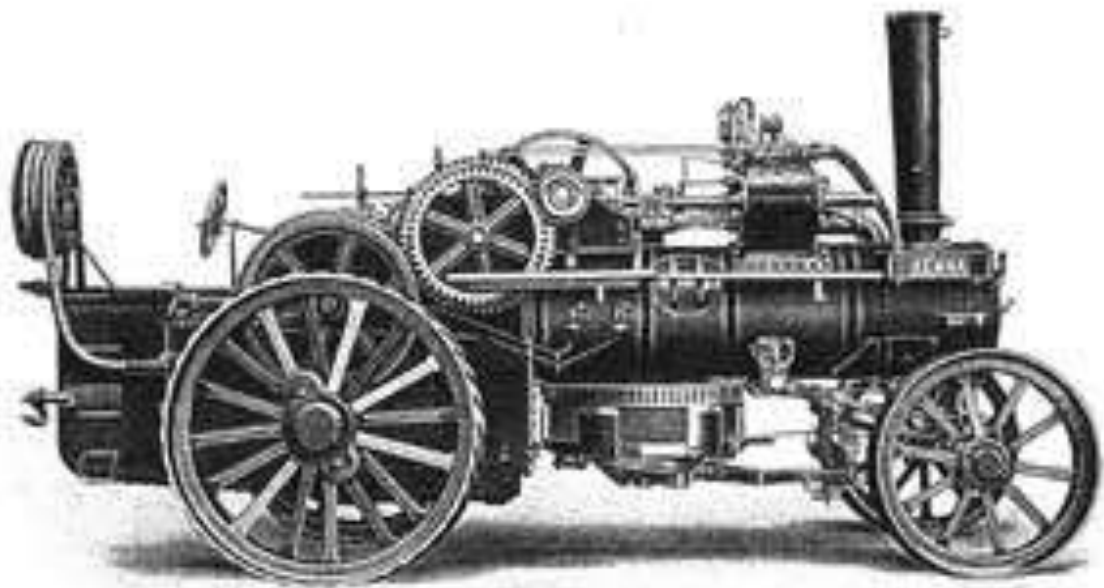
BRESLAU

Gegründet 1867









3 KEMNA - BRESLAW

