

# SCHUTZ & BETHKE

De smeden August Schutz en Albrecht Bethke hebben in 1857 een fabriek voor landbouwwerktuigen opgericht.

Men had ploegen, cultivatoren, eggen en dorsmachines in het programma in 1920 had de onderneming meer dan 2500 medewerkers en had een goede reputatie. Helaas kon het bedrijf het niet volhouden en in 1930 ging de onderneming failliet.



Voral de ploegen van Schutz en Bethke werden in grote getalen verkocht.

# Schütz & Bethke

Landmaschinenwerk

GEGR. 1857

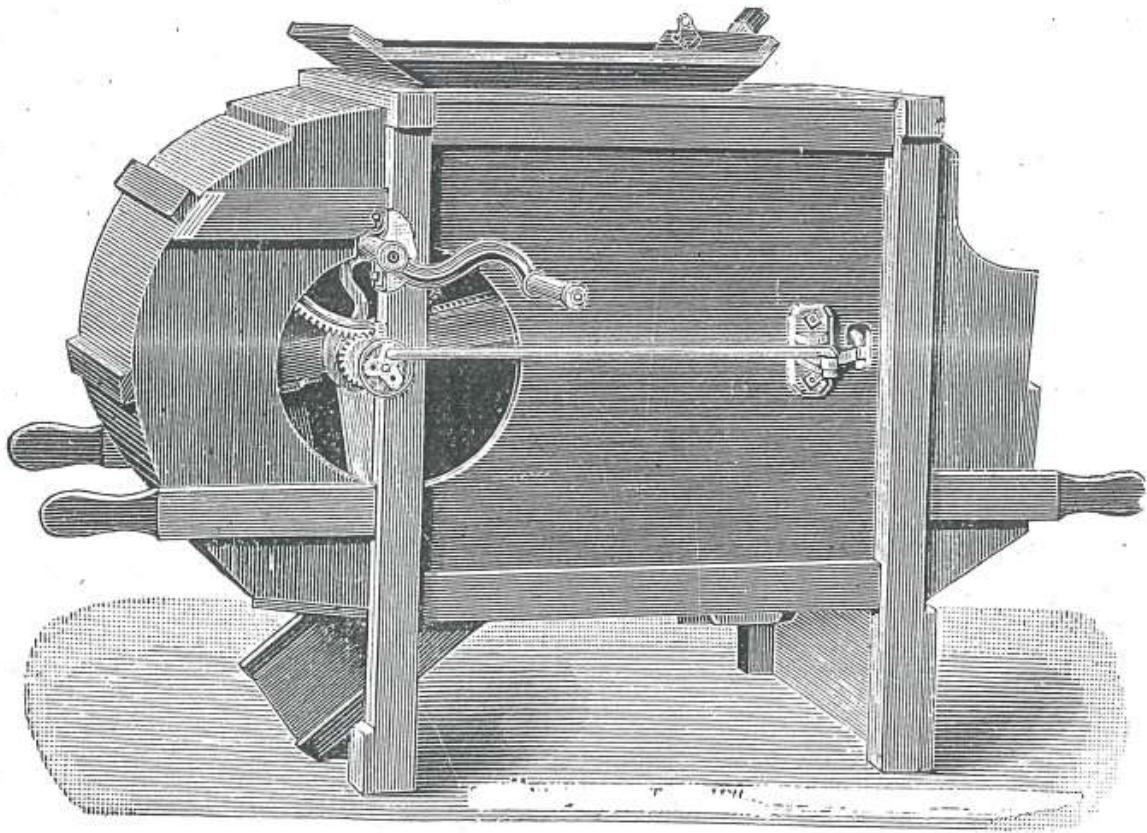
# Lippehne



**80 Jahre deutsche Wertarbeit**



# Getreide-Reinigungsmaschinen.



Von sehr großem Nutzen für den Landwirt ist eine gute Reinigungsmaschine. Nach andauernden Versuchen ist es uns gelungen, eine Reinigungsmaschine auf den Markt zu bringen, die allen Anforderungen voll und ganz entspricht.



# Rübenschnider

mit konischer Messertrommel

## Merkmale:

1. Leichter Gang
2. Große Leistung
3. Kein Verstopfen
4. Kräftige Bauart
5. Billiger Preis
6. Messer nachstellbar

Marke	Obere Korbweite	Trommel-Länge mm		Anzahl der Messer	Gewicht kg	Stundenleistung Ztr	Preis RM
C R 4	535×330	330	315	8 gezahnt	78	30—35	<b>47.50</b>
C R 4 a	535×330	330	315	6 getollt	73	20—25	<b>42.50</b>
C R 34	420×250	265	240	4 getollt	50	10—15	<b>32.50</b>



CR 4 - CR 4a - CR 34



R H 35 - R H 35 a

# Rübenschnider

für Hand- und Kraftbetrieb

## Vorzüge:

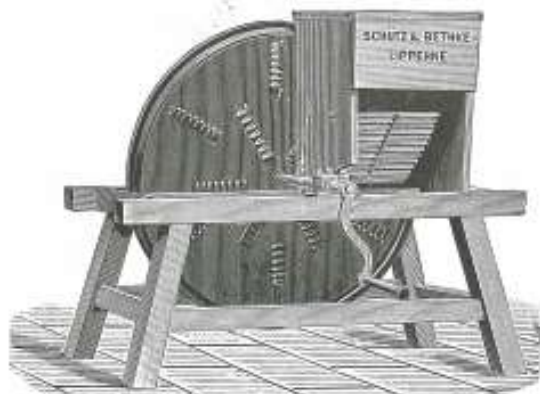
Rahmen schwere gubeiserne Ausführung, Lager leicht auswechselbar, Kasten aus Holz aufklappbar und mit Verschuß, Rost aus Hartholzstäben.

Marke	Obere Korbweite	Trommel-Länge mm		Anzahl der Greifer Messer		Gewicht kg	Stundenleistung Hand Ztr	Kraft Ztr	Preis RM
R H 35	405×660	380	175	6	6	75	50	70	<b>57.—</b>
R H 35 a	405×660	380	175	12	6	77	50	70	<b>61.50</b>

# Leistungsbefähigter Rübenschnider

## Die kräftig ausgebildete Scheibe

dient ihrer Größe wegen gleichzeitig als Schwungrad, wodurch ein sehr leichter Gang erzielt und es ermöglicht wird, die Maschine auch mit der Hand zu treiben.



SR 1 - SR 2

Marke	Anzahl der Messer	Scheiben-Durchmesser mm	Umdrehungen pro Minute	Gewicht kg	Stundenleistung Ztr	Lieferung in Ausführung und Preis mit 2 Kurbeln RM	m. Riemenscheibe RM
S R 1	12	1250	100—120	245	100—130	<b>225.—</b>	<b>251.50</b>
S R 2	8	1000	100—120	185	75—100	<b>152.—</b>	<b>175.50</b>

Sämtliche Rübenschnider werden mit Staufferbuchsen schmierung geliefert.



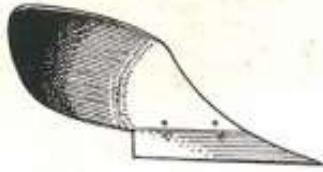
# SCHUTZ & BETHKE, LIPPEHNE

Fernsprecher:  
Nr. 201 u. 202

LANDMASCHINENWERK

Telegr.-Adr.:  
Schützbethke

## Pflugkörper



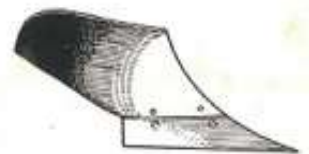
Für Wiesen  
Körperform W, spitzkeilig



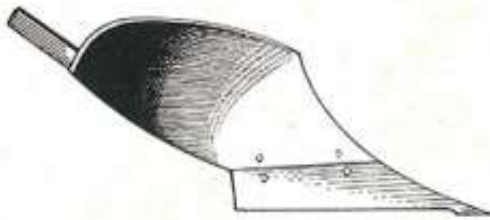
Für Bruch und Moor-  
kulturen Körperform Y



Für gewöhnl. Bodenarten  
Körperform X, Ruchadlo



Für Tiefkultur Körper-  
form T



Für Motoranhängegeräte  
Körperform M

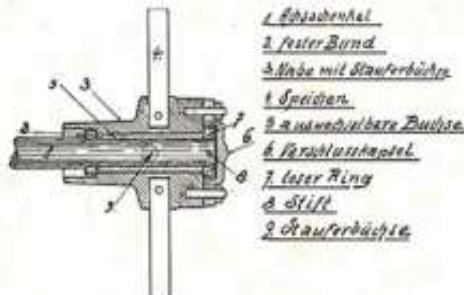


Untergrundkrümelung



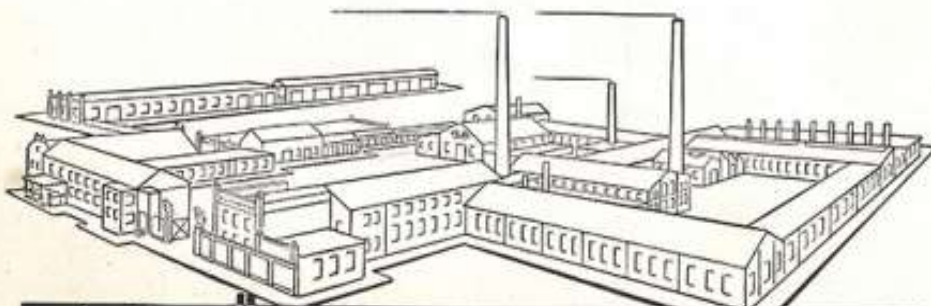
Rübenroder

## Radnabe



- 1 Achsenbolzen
- 2 fester Bund
- 3 Nabe mit Stauerbüchse
- 4 Spindeln
- 5 anwechselbare Buchse
- 6 Verschlusskegel
- 7 later Ring
- 8 Stift
- 9 Stauerbüchse

Staubdicht - Neueste Ausführung.



**SCHÜTZ & BETHKE**



## Anbau- Winkeldrehpflug B 158/4

Neben der Großraumwirtschaft kommt den spezialisierten Betrieben des Gartenbaus, den Obstplantagen und Baumschulen oder auch Forstpflanzgärten eine besondere Bedeutung zu. Die weitgehende Mechanisierung ihrer bisher zum großen Teil manuell ausgeführten Arbeiten ist notwendig zur Erhöhung der Wirtschaftlichkeit dieser Betriebe. Das trifft ebenso zu für kleinere, unregelmäßig geformte Schläge



FA. SCHÜTZ & BETHKE KG., 12 FRANKFURT / ODEI